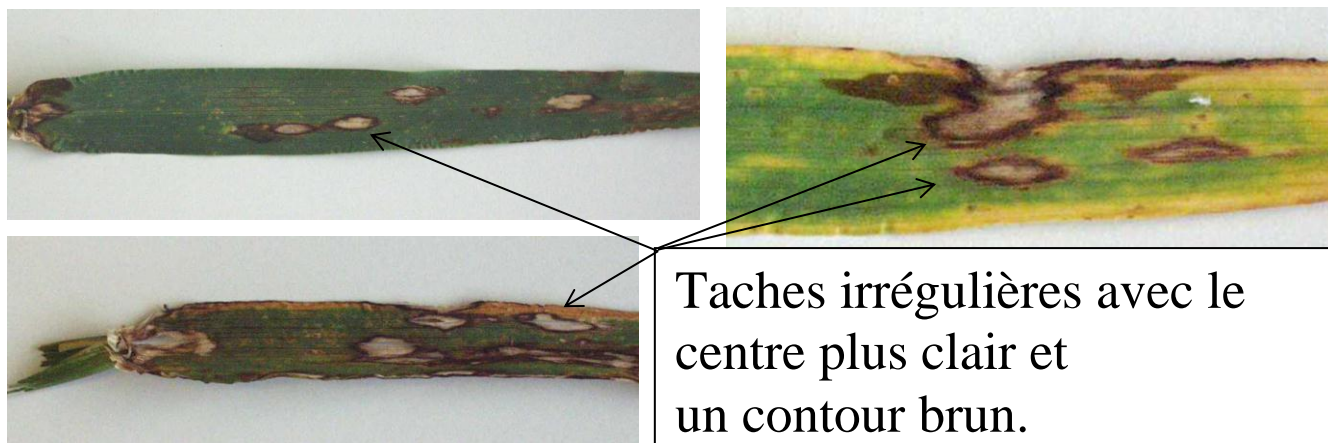


Reconnaître les principales maladies de l'escourgeon (photos X. Bertel)

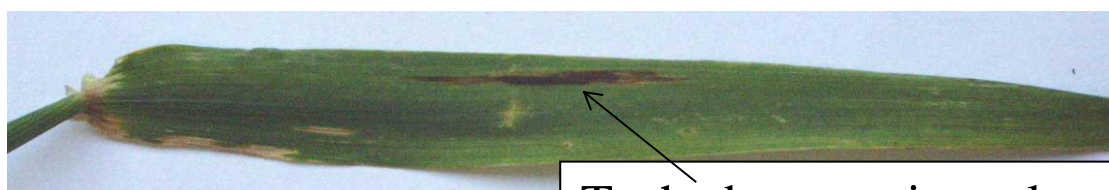
La rhynchosporiose (*Rhynchosporium secalis* Davis)



Taches irrégulières avec le centre plus clair et un contour brun.

Taches de rhynchosporiose sur limbes foliaires d'escourgeon

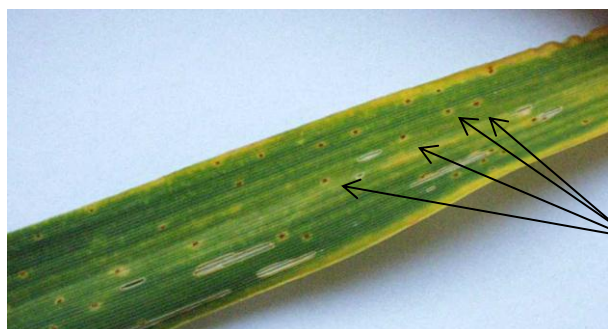
L'helminthosporiose de l'orge (*Drechslera teres* (sacc.) shoem.)



Taches d'helminthosporiose sur limbe foliaire

Tache brune suivant les nervures de la feuille. Avec ou non un contour chlorotique (= plus clair)

La rouille naine (*Puccinia hordei* Otth)



Pustules de rouille naine sur limbe foliaire d'escourgeon

Sur ou sous le feuillage : Pustules orangées isolées et entourées d'un contour chlorotique (= plus clair)