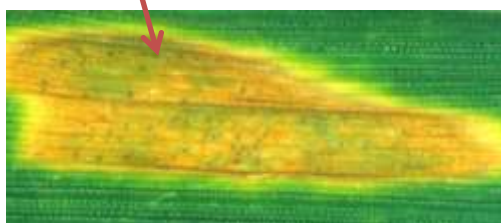


Reconnaître les principales maladies du froment ou de l'épeautre (photos X. Bertel)

La septoriose (*Septoria tritici* Robbins et *Septoria nodorum* Berkeley)



Nécroses foliaires de septoriose

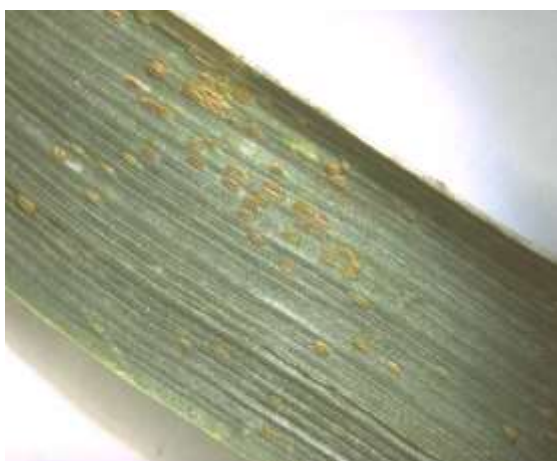


Agrandissement des nécroses



Points noirs = fructifications du champignon

La rouille brune (*Puccinia recondita* sp. *tritici* Robins)



Fructifications du champignon disposées de façon éparse sur la feuille
Urédosores de *Puccinia recondita* sur feuilles de froment

La rouille jaune (*Puccinia striiformis* sp. *tritici* Westendorp)

Symptôme au champ : **SOit** en rond (foyer de quelques plantes) **SOit** en tapis (quasi toutes les plantes).

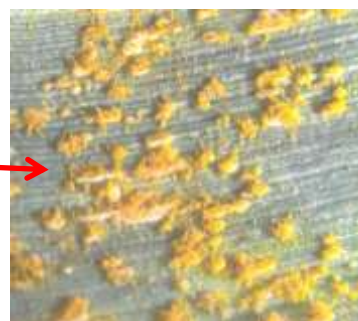


Symptôme en tapis



Vue rapprochée sur une plante

Rouille jaune : Fructifications du champignon alignées le long des nervures sur la feuille



Alignements d'urédosores de *Puccinia striiformis* sur feuilles de froment et agrandissement

L'oidium (*Erysiphe graminis* de Candolle)



Les fusarioses

